

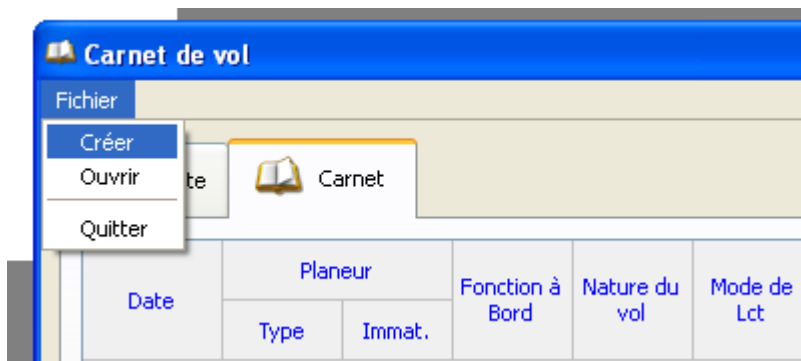
## CARNET DE VOL

### Ouverture d'un carnet de vol

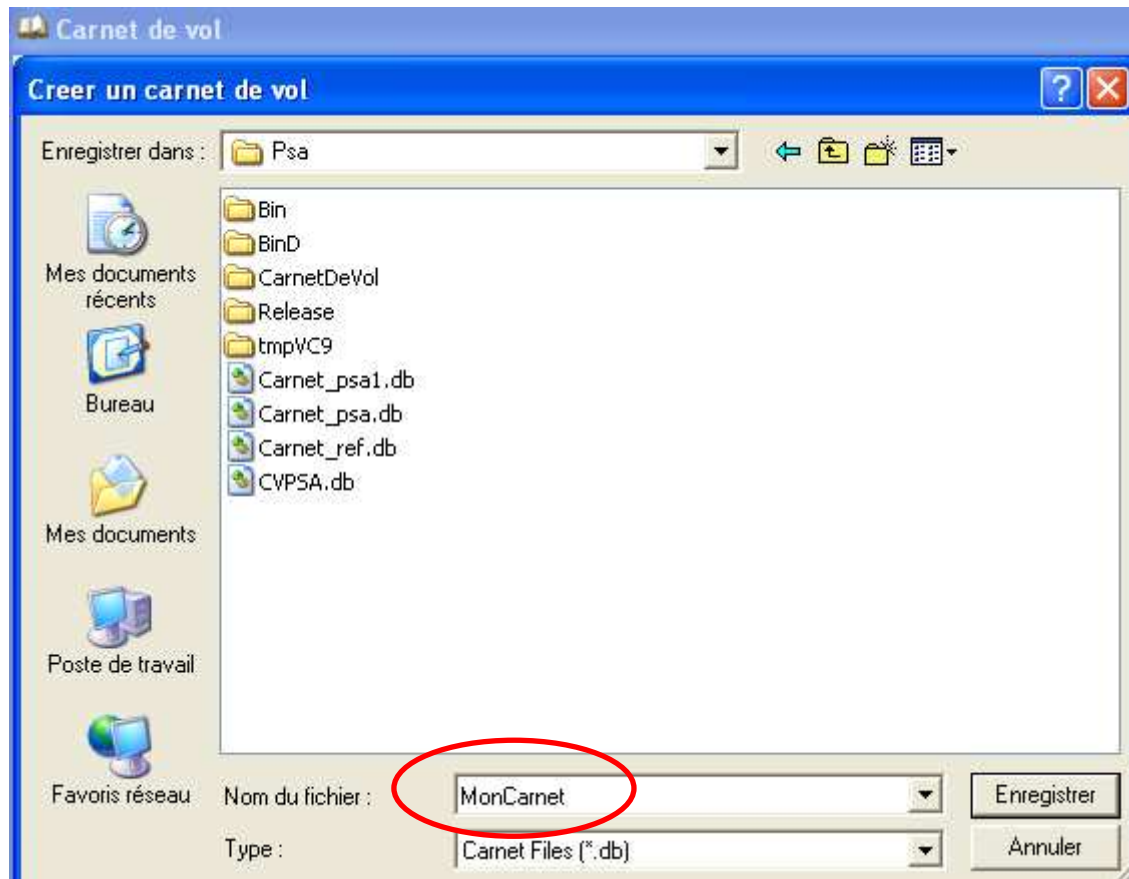
Depuis le menu **Fichier/Ouvrir** il est possible de choisir un carnet de vol (fichier db).  
Le dernier de vol utilisé est automatiquement rouvert au démarrage de l'application.

### Création d'un carnet de vol

Pour créer son carnet, utilisez le menu **Fichier/Créer**.



Après avoir cliqué du **Créer**, utilisez la boîte de dialogue « Créer un carnet de vol » pour choisir le répertoire et saisir le nom du fichier que vous souhaitez utiliser.



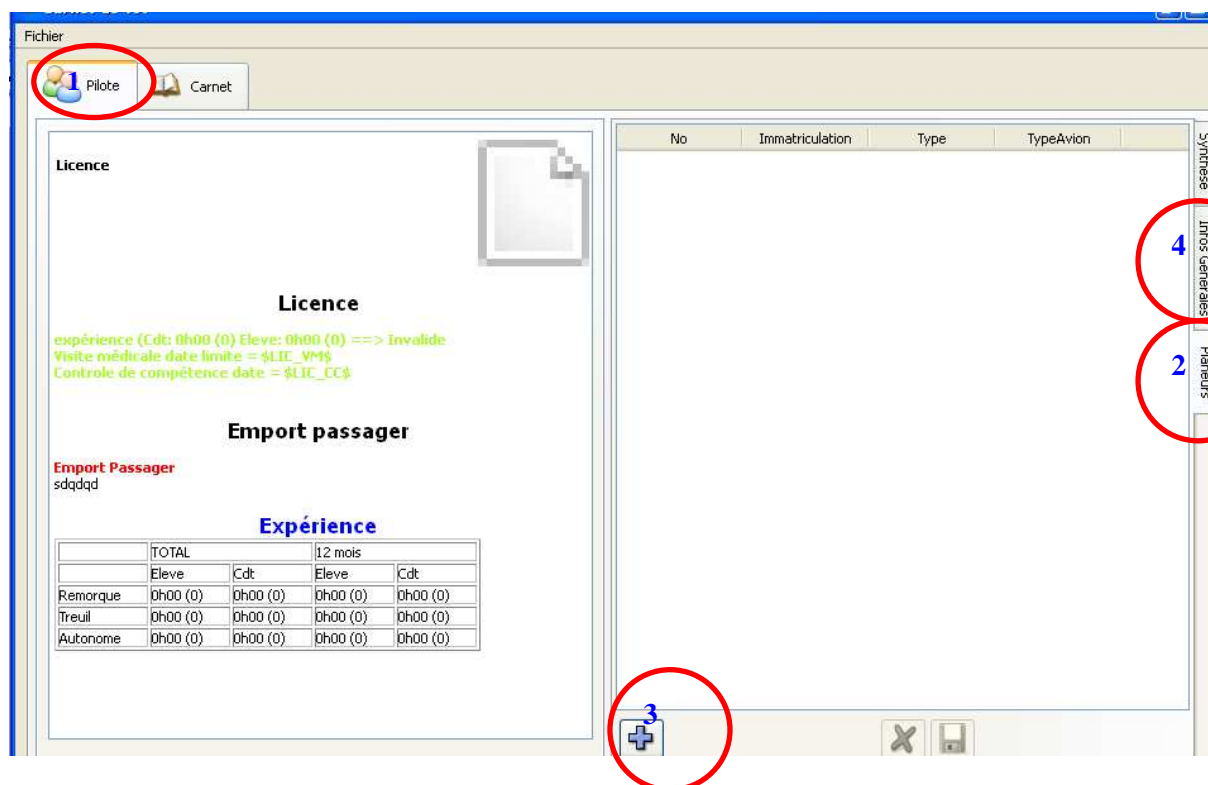
Une fois le carnet créé, l'application s'initialise sans données.

## Ajout des planeurs

Avant de pouvoir saisir des vols, il est nécessaire de mettre à jour la liste des planeurs sur lesquels vous volez.

Pour cela allez dans l'onglet **Pilote (1)**; puis sélectionnez l'onglet **Planeurs (2)** sur la partie droite.

Cet onglet contient la liste de tous les planeurs que vous pourrez utiliser dans le carnet. Pour ajouter un planeur appuyez sur le bouton **+** (3)



Saisissez les informations relatives à la machine

- No : Numéro dans le carnet ( on part de 1 ...)
- Immatriculation : Immat machine ex : F-CEJW
- Type : Type de planeur ASK13,ASH25 ...
- TypeAvion : Laisser 0 pour les planeurs.

No	Immatriculation	Type	TypeAvion
* 1	F-CEJW	ASK31	0



Une fois les informations saisies, utilisez les boutons pour valider ou annuler les modifications.

## Informations sur le pilote

Il est possible de saisir des informations générales sur le pilote dans l'ongle « **Informations Générales** » (4).

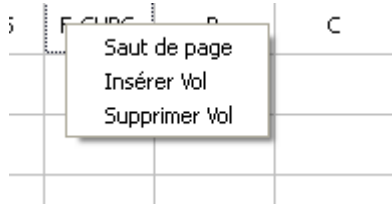
Certaines de ces informations servent à renseigner directement la partie gauche de cette page, d'autres seront utilisées plus tard.

	Name	value
1	Nom	
2	Prénom	
3	DateN	
4	Licence	
5	DateVM	
6	TypeInst	
7	DateVInst	
8	DateBrevet	
9	DateRmq	
10	DateTreuil	
11	DateAuto	
12	DateCamp	
13	DateCtrl	
14	Photo	



Pour gérer les vols, un menu contextuel (click droit) permet d'accéder à des options supplémentaires.

#### Menu contextuel



La fonction « saut de page » permet de faire passer le vol sélectionné en première ligne d'une nouvelle page. Cette fonction permet de faire correspondre le carnet réel avec le carnet informatique dans le cas où des lignes sont inutilisées.

Les 2 autres fonctions permettent de supprimer ou insérer des vols dans le carnet.\*

Une fonction « annuler saut de page » apparaît si nécessaire.

## Modifications version 1.2

La version 1.2 gère 12 lignes par pages au lieu de 11 (carnets roses).

Pour se recalculer entre la version papier et la version électronique il suffit d'ajouter des sauts de pages.

Pour repérer les sauts de page, le fond de la cellule « aéro » est hachuré en jaune.

	33681	
Vol de controle BC	70	LFIT
	0	LFIT